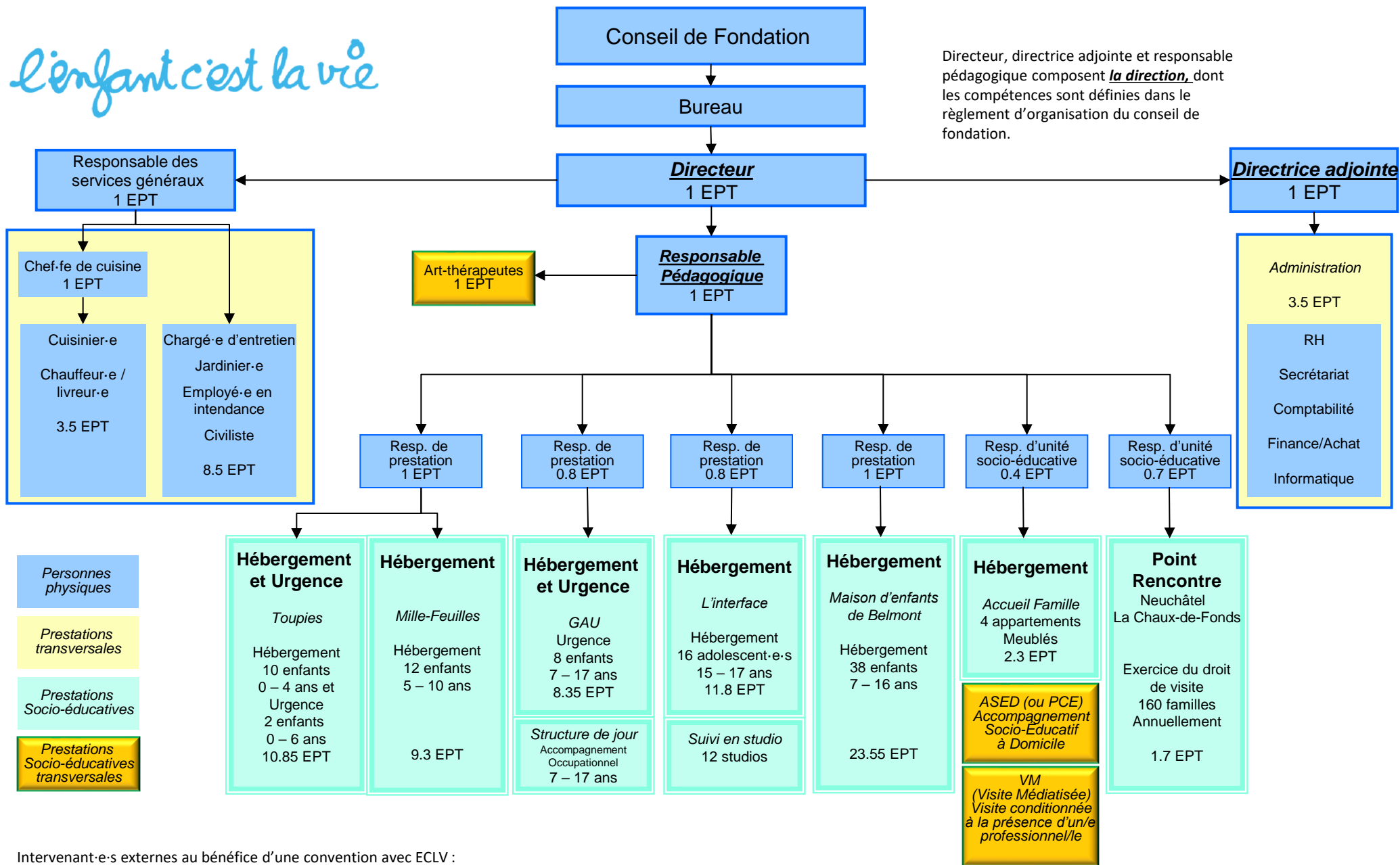


*l'enfant c'est la vie*

Directeur, directrice adjointe et responsable pédagogique composent **la direction**, dont les compétences sont définies dans le règlement d'organisation du conseil de fondation.



**Personnes physiques**

**Prestations transversales**

**Prestations Socio-éducatives**

**Prestations Socio-éducatives transversales**

<b>Hébergement et Urgence</b> <i>Toupiés</i> Hébergement 10 enfants 0 – 4 ans et Urgence 2 enfants 0 – 6 ans 10.85 EPT	<b>Hébergement</b> <i>Mille-Feuilles</i> Hébergement 12 enfants 5 – 10 ans 9.3 EPT	<b>Hébergement et Urgence</b> <i>GAU</i> Urgence 8 enfants 7 – 17 ans 8.35 EPT  <i>Structure de jour</i> Accompagnement Occupationnel 7 – 17 ans	<b>Hébergement</b> <i>L'interface</i> Hébergement 16 adolescent-e-s 15 – 17 ans 11.8 EPT  <i>Suivi en studio</i> 12 studios	<b>Hébergement</b> <i>Maison d'enfants de Belmont</i> Hébergement 38 enfants 7 – 16 ans 23.55 EPT	<b>Hébergement</b> <i>Accueil Famille</i> 4 appartements Meublés 2.3 EPT  <b>ASED (ou PCE)</b> <i>Accompagnement Socio-Educatif à Domicile</i>  <b>VM</b> <i>(Visite Médiatisée) Visite conditionnée à la présence d'un/e professionnel/le</i>	<b>Point Rencontre</b> Neuchâtel La Chaux-de-Fonds  Exercice du droit de visite 160 familles Annuellement 1.7 EPT
--	---	--	---	--	--	--

- Intervenant-e-s externes au bénéfice d'une convention avec ECLV :
- Ville de Neuchâtel
  - CNPea ou Thérapeutes indépendant-e-s
  - Centre cantonal de psychomotricité
  - CERAS
  - Concierges services et EGS Sécurité